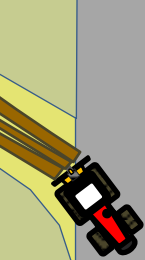
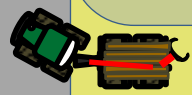


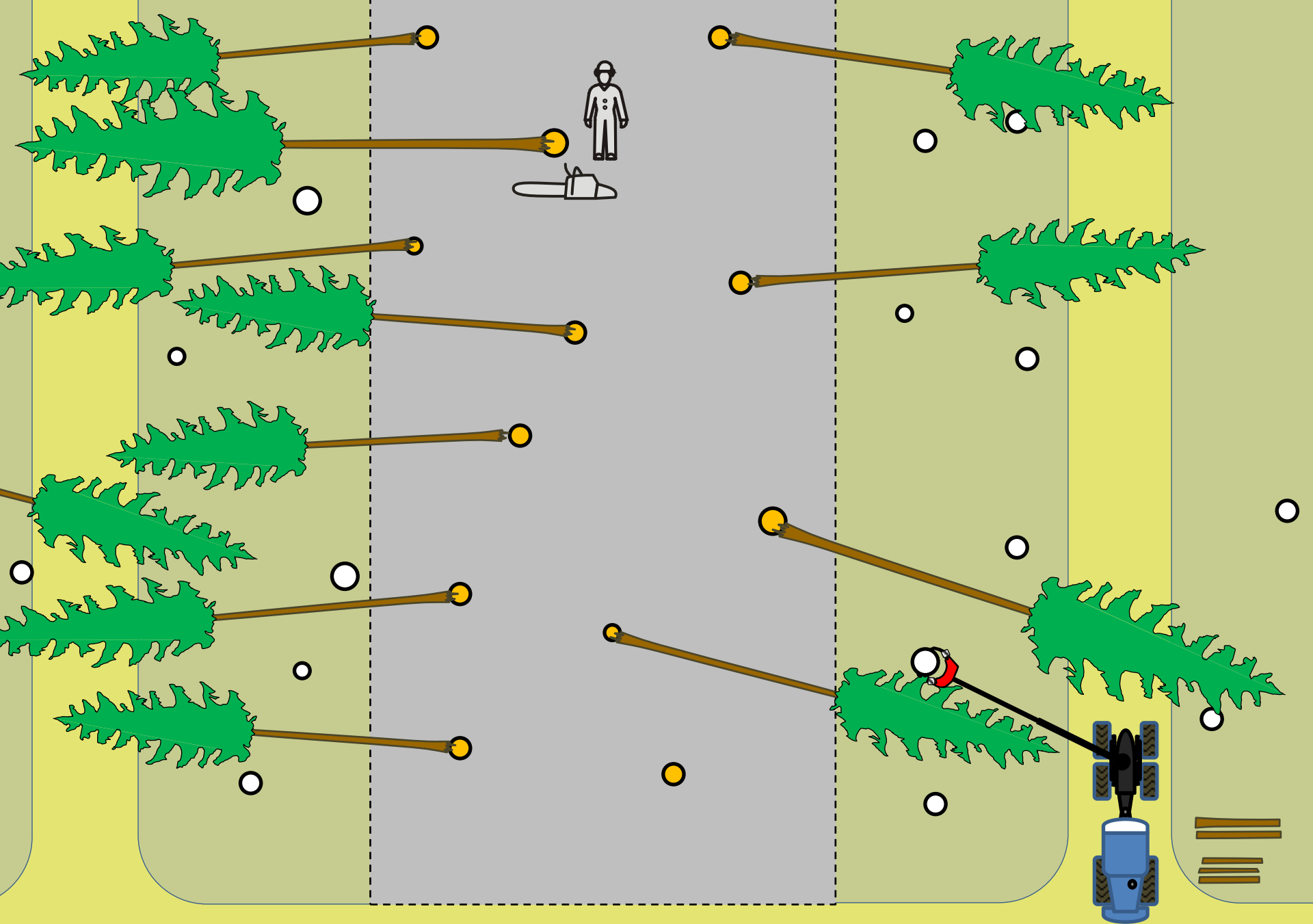
Vaste ruimingspistes voor  
uitslepen van langhout



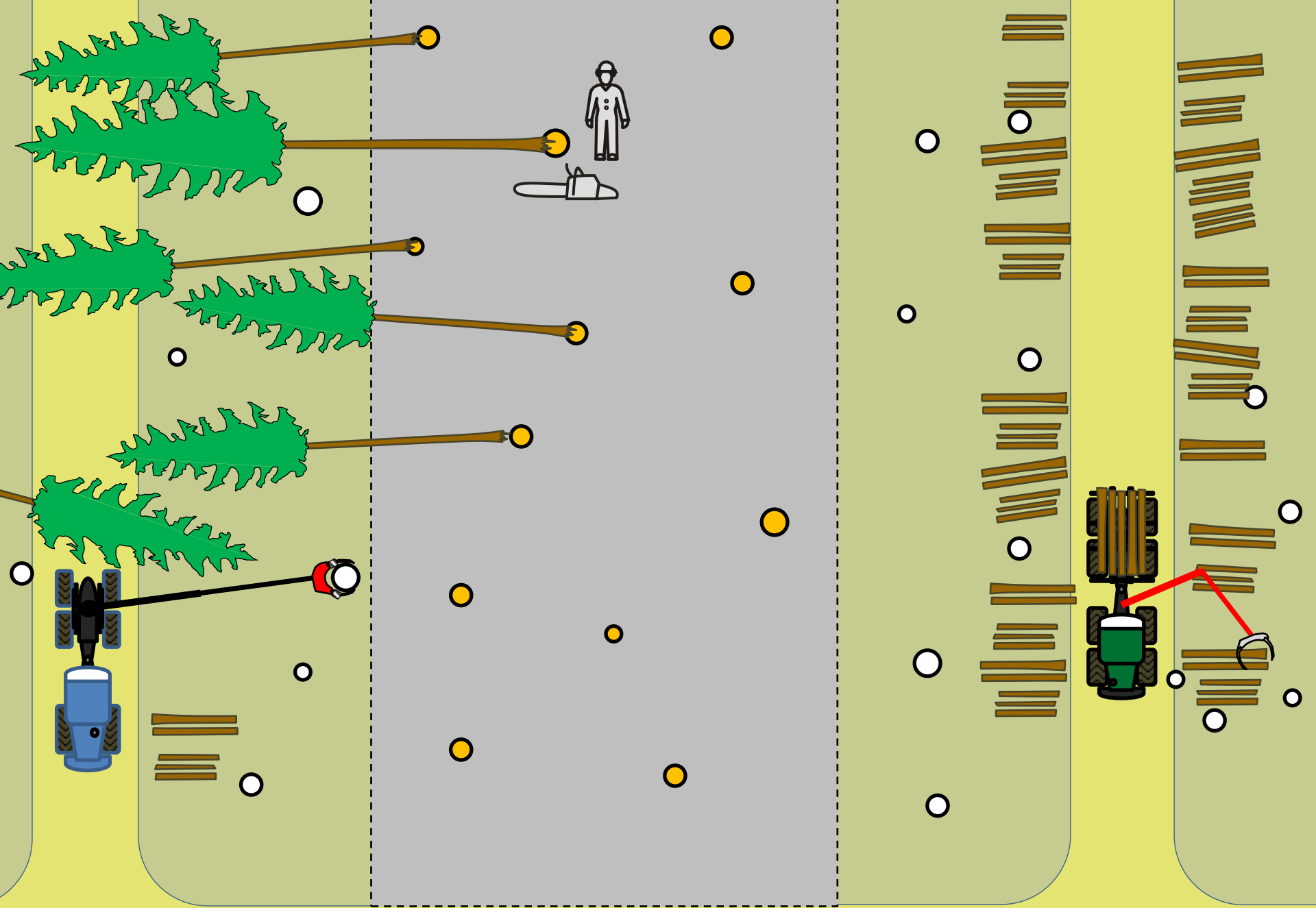
Vaste ruimingspistes voor  
gemechaniseerde houtoogst



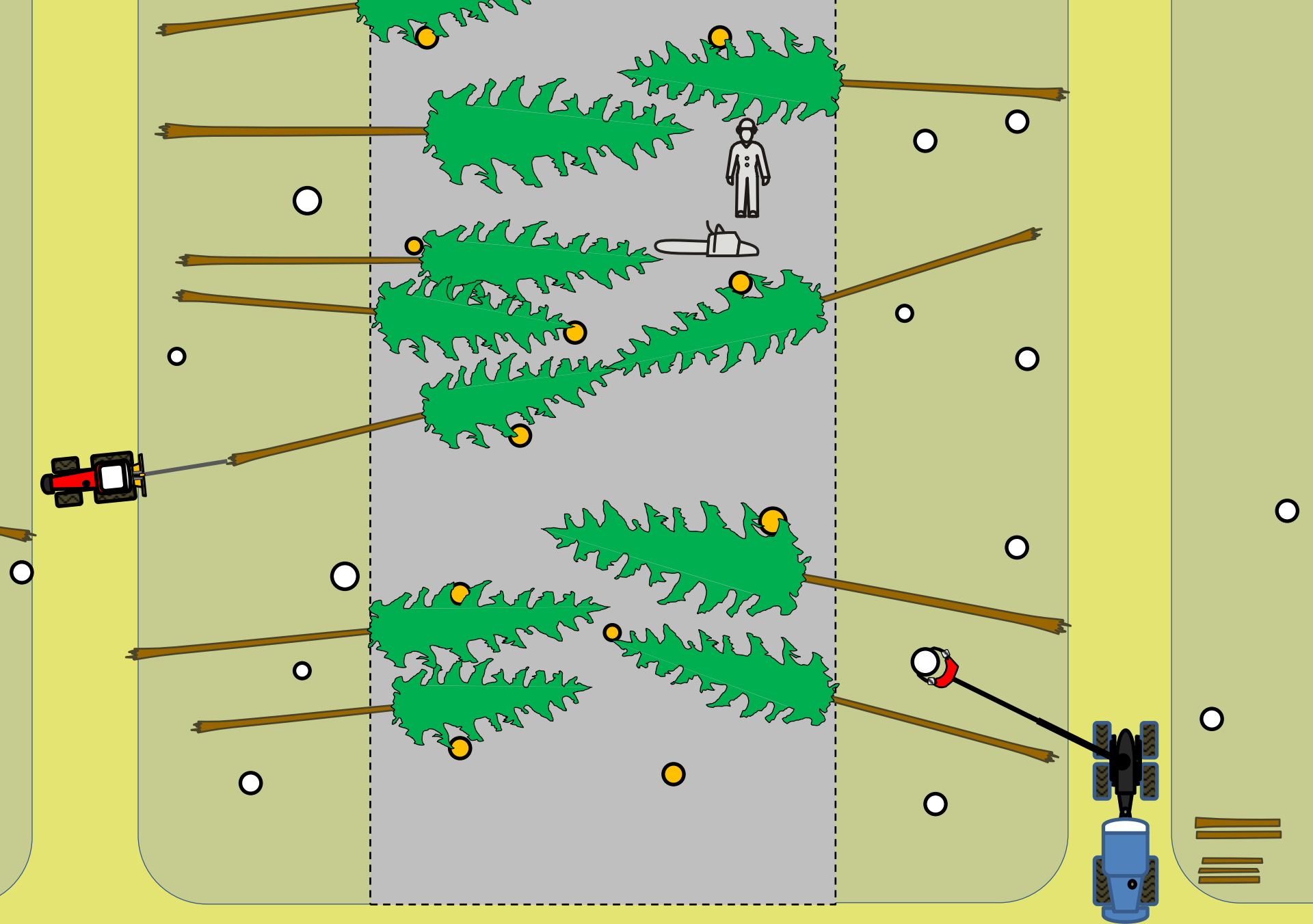




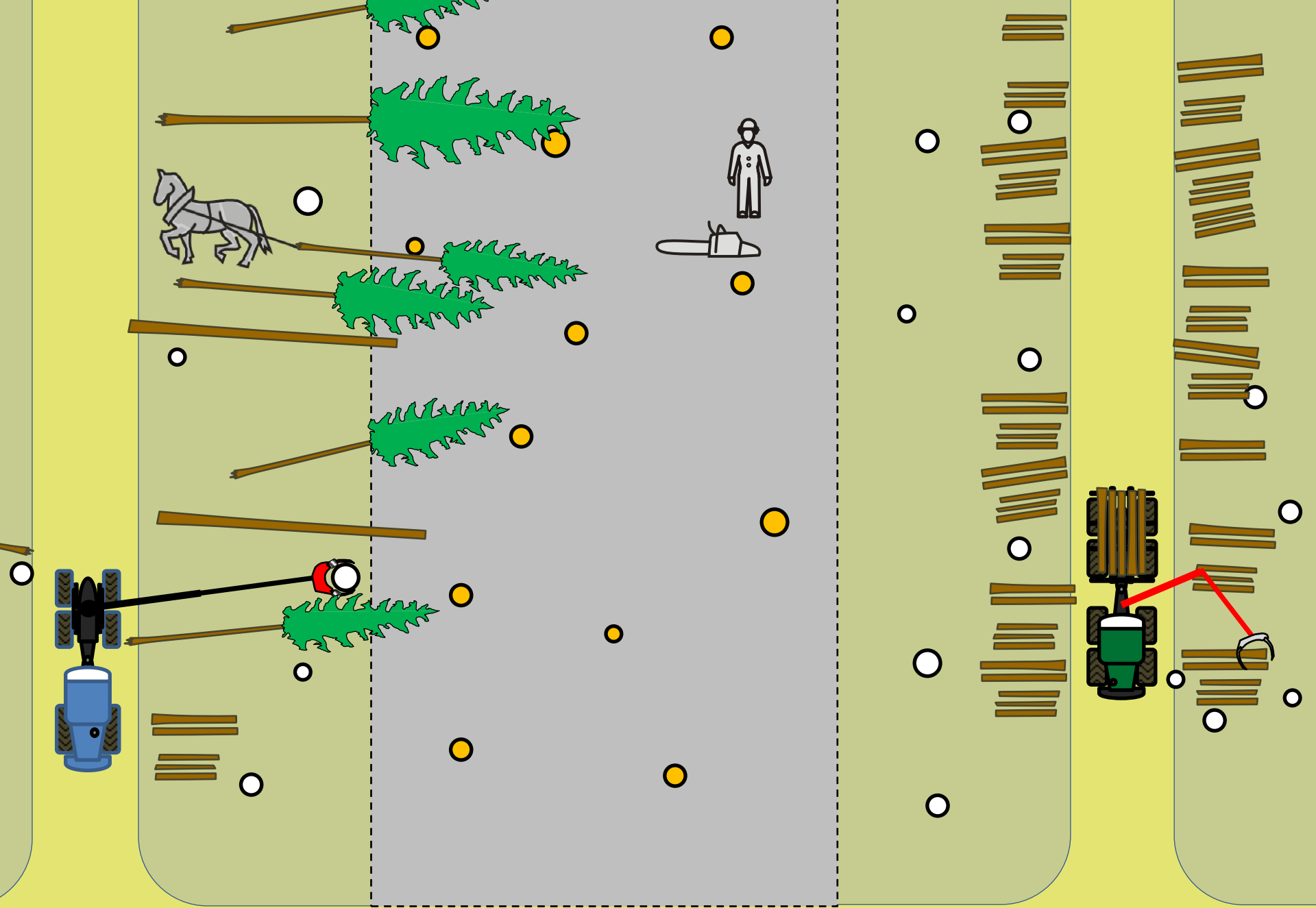
Ruimingspistes op 40 m afstand: **vellen naar de piste (1/2)**



Ruimingspistes op 40 m afstand: vervolg gemechaniseerd (2/2)



Ruimingspistes op 40 m afstand: **bijtrekken met lier**



Ruimingspistes op 40 m afstand: **bijtrekken met paard** (dun hout)





Kabelondersteunde velling: hoe hoger de kabel, hoe minder kracht nodig is om de boom over te trekken.

**Kabel hoog bevestigen met:**

- Opsteekhaak
- Werplijn
- Klimtechnieken







## Communicatiesystemen:

- In onoverzichtelijk bos
- Bij samenwerking tussen zager en machinist
- Bij veiligheidsvellingen





## Hulpmiddelen voor gerichte **velling**:

- Klassieke velwigen
- Technische velwigen
  - Hydraulisch
  - Mechanisch





Hout bijtrekken naar de ruimingspiste: **lieren** op verschillende machines







## Velling & vakmanschap:

- Rendement
- Schade aan bomen en verjonging beperken
- Velschade aan kwaliteitshout voorkomen

