
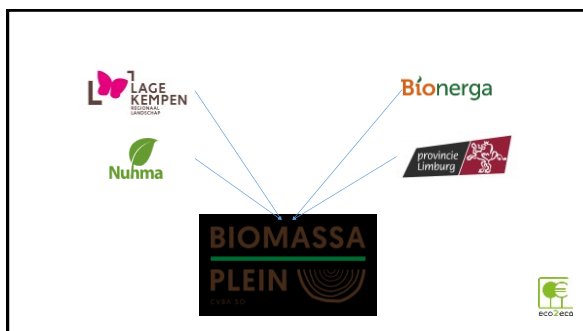


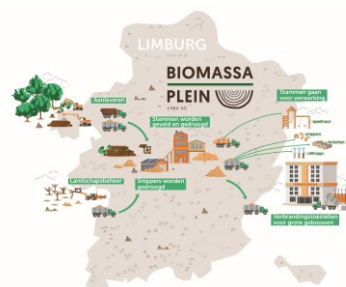
Wat vooraf ging:

- Project TWECOM:
 - verwarming 2 scholen en een feestzaal met biomassa afkomstig uit lokale houtkanten
- Project Hagehelden:
 - creëren van draagvlak bij 4 gemeenten om houtkanten in hakhoutbeheer te nemen



- CVBA so
- Vast kapitaal: 310K
- LSM-steun: 651K
- Sociaal oogmerk
- De vennoten streven geen vermogensvoordeel na
- Doel: inzamelen, sorteren, verwerken en opwaarderen van biomassastromen gebaseerd op een korte en transparante logistieke productieketen



BIOMASSA PLEIN

CVBA SO

Houtig patrimonium **duurzaam** vermarkten om hiermee **kwaliteitsvolle** biomassaproducten aan te bieden aan **lokale** afnemers.



Landschap opbouwend verhaal

CVBA so

Positieve bijdrage aan landschap.

- Kwaliteit van het landschap versterken
- Onderhoudswerken via duurzame beheermethodes
- Omvorming naar beter landschap, **GEEN ontbossing**

Straal maximum 35 km rond Houthalen-Helchteren.

Lokale partnerschappen



BIOMASSA
PLEIN



Creëren draagvlak in de gemeente tussen alle actoren.



STRUCTUUR Werking ENERGIEK LANDSCHAP BIJ GEMEENTEN (stap 0 tot stap 3 is voorbereidende stappen)

STAP 0 = Kennismaking en verkenning

STAP 1 = Is er draagvlak om verder te gaan bij alle actoren ?

STAP 2 = Opmaak gezamenlijke visie op de toekomst van de houtkanten

STAP 3 = Opmaak beheerplan houtkanten in de gemeente: scan en demo

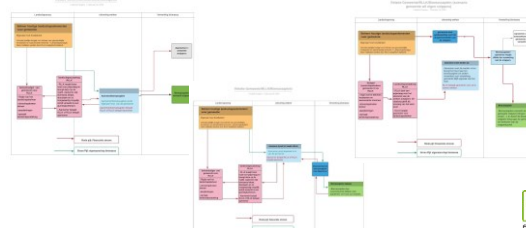
STAP 4 = structurele reguliere werking.



Stap 0-3 zijn reeds gedaan in het project hagenhelden.



Samenwerking gemeente-RLLK-Biomassaplein



Let op:

- Duidelijke afspraken maken wie wanneer eigenaar is van de biomassa.
- Een nieuwe speler in de markt werkt marktverstrend: aannemers proberen hun markt af te scherpen.
- Prijzen worden systematisch in de hoogte gedreven.
- Inzetten op eigen usp's: lokaal, duurzaam, kwaliteit,...
- Onderzoek goed het potentieel.
- Praat met alle mogelijke eigenaars van hout: bosgroepen, natuurverenigingen, Wegen en verkeer, Waterwegen,...
- Timmer alles juridisch dicht!



Ga voor de ideale snipper!

- Normering
- Ideale mix van houtsoorten
- Ideale mix van grootte
- Verschillen tussen natuurlijk en geforceerd gedroogde houtsnippers: verlies in calorische waarde tot 20%
- Asgehalte
- Geen blad- en/of naaldresten
- Geen zand
- Geen metaal



De ideale snipper?

Stronga drying solutions

Quality. Reliability. Versatility.



Waar moet je mee rekening houden bij het opstellen van het business plan?

- Reken je niet rijk.
- De verkoopprijzen in de markt zijn vrij stabiel: om het plan gezond te krijgen moet je sterk werken op de uitgavezijde.
 - € 20/ton natte snippers is te duur!
 - Elke keer dat je de snipper moet vastnemen is één keer te veel.
- Zoek goedkope restwarmte.
- Zet in op meerdere toepassingen:
 - Speelhout
 - Raffinage
 - ...



BIOMASSA
PLEIN

Interreg 
EUROPESE UNIE
Vlaanderen-Nederland

Europees Fonds voor Regionale Ontwikkeling

BIOMASSA
PLEIN